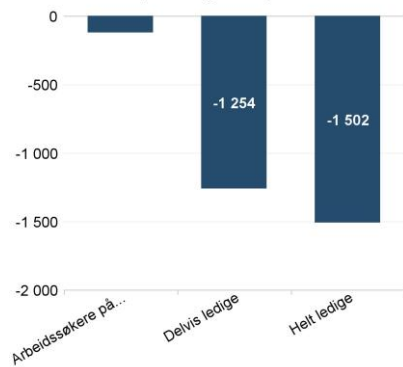


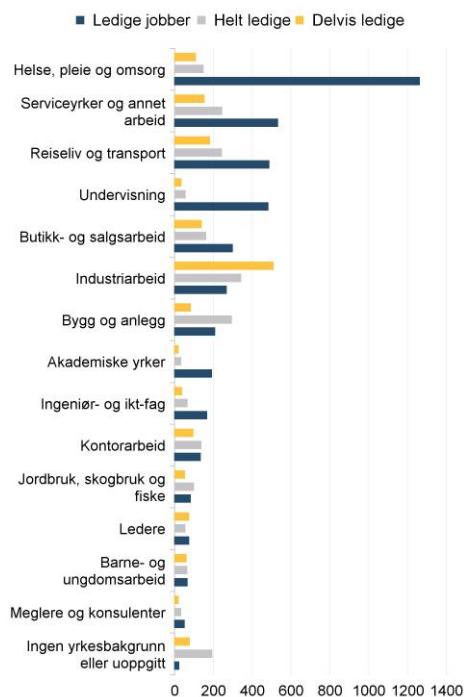
Hovedtall om arbeidsmarkedet

// NAV Troms og Finnmark

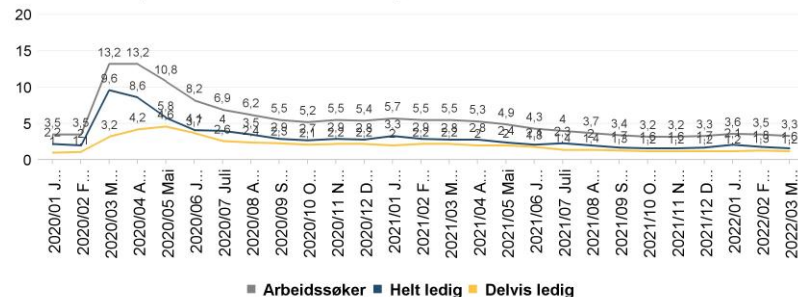
Arbeidssøkere, endring fra i fjor. Antall



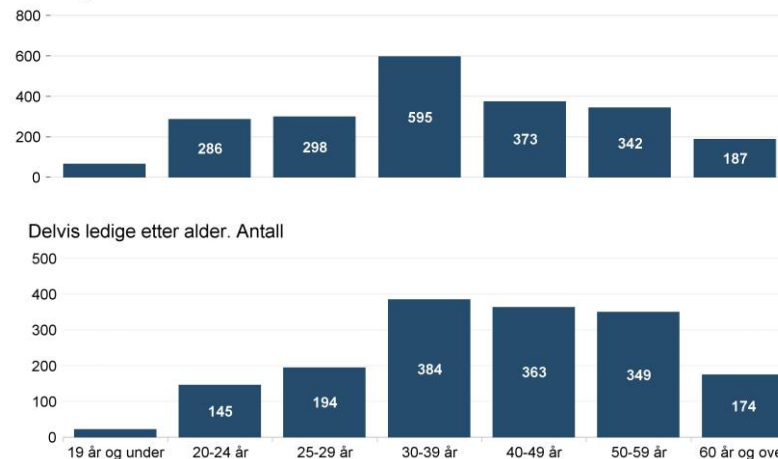
Helt og delvis ledige personer og helt ledige jobber. Antall



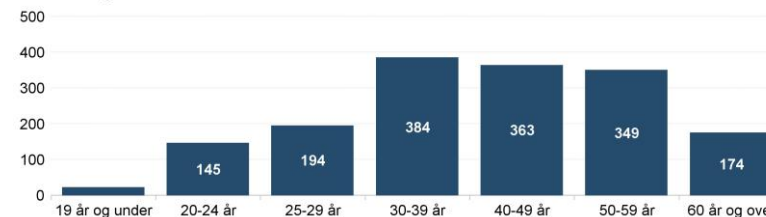
Arbeidssøkere per måned. Andel av arbeidsstyrken



Helt ledige etter alder. Antall



Delvis ledige etter alder. Antall



Fakta om arbeidsledigheten, arbeidssøkere og helt ledige

Antall helt ledige personer var 2 145 i mars, mens antallet arbeidssøkere var 4 314. Antallet delvis ledige personer var 1 630. Arbeidssøkerne er summen helt ledige, delvis ledige og arbeidssøkere som deltar på tiltak.

I mars var helt ledige som andel av arbeidsstyrken 1,7 prosent.

Det var 701 ledige kvinner og 1 444 ledige menn. Andelen helt ledige under 30 år av alle ledige var 30,2.

I mars var andel langtidsledige (ledig >26 uker) av de helt ledige 43,4 prosent.

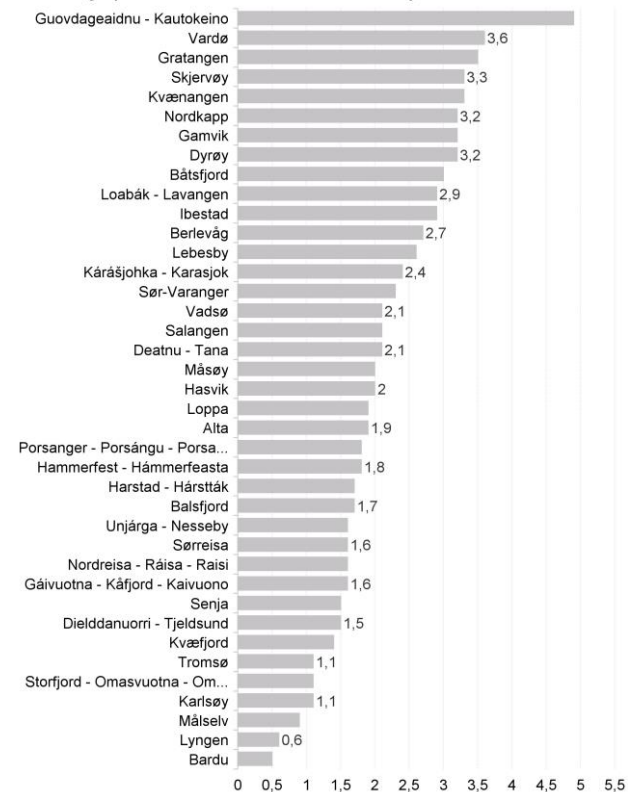
Det var til sammen 4 309 ledige stillinger.

// NAV Troms og Finnmark

Om statistikken

Informasjonsarket viser status og utvikling for arbeidssøkere i mars 2022. Antall personer færre enn 4 vises ikke i denne oversikten av hensyn til personvern. Det er dessuten brudd i statistikken over antall arbeidsledige fra og med november 2018 pga ny registreringsmetode. Mer om statistikken finner du på nav.no ved å følge lenkene under relatert informasjon på siden 'Hovedtall om arbeidsmarkedet'.

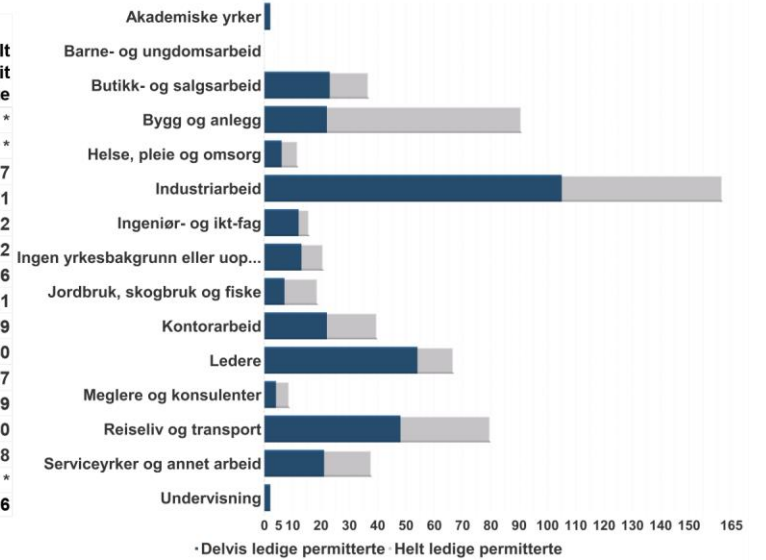
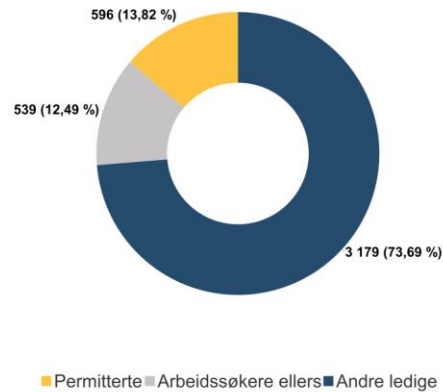
Helt ledige per kommune. Andel av arbeidsstyrken



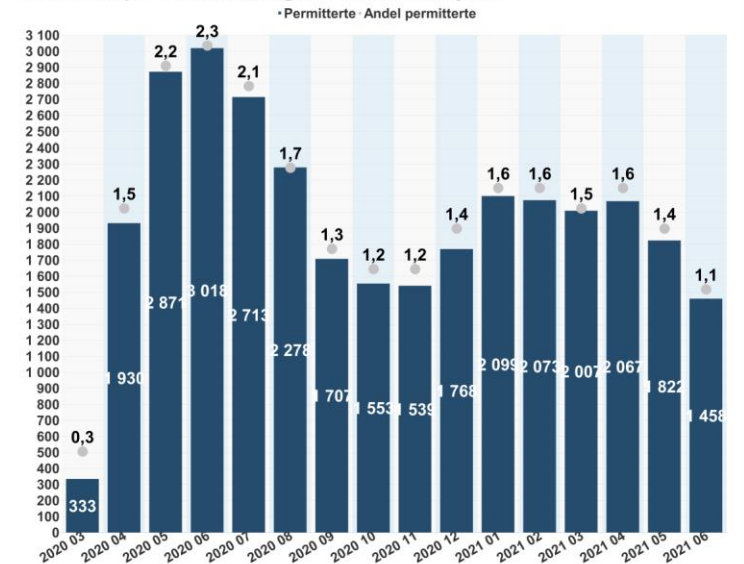
| | Helt ledige permitterte | Delvis ledige permitterte | Totalt permitterte | Prosent av arbeidsstyrken |
|---|-------------------------|---------------------------|--------------------|---------------------------|
| 5401 Tromsø | 43 | 68 | 111 | 0,2 |
| 5402 Harstad - Hårsttåk | 17 | 32 | 49 | 0,4 |
| 5403 Alta | 31 | 23 | 54 | 0,5 |
| 5404 Vardø | 10 | 9 | 19 | 1,9 |
| 5405 Vadsø | * | 8 | 11 | 0,4 |
| 5406 Hammerfest - Hámmerfeasta | 14 | 6 | 20 | 0,3 |
| 5411 Kvæfjord | * | * | * | 0,1 |
| 5412 Dielddanuorri - Tjeldsund | 6 | 9 | 15 | 0,8 |
| 5413 Ibestad | 11 | * | 13 | 2,1 |
| 5414 Gratangen | 6 | * | 9 | 1,7 |
| 5415 Loabák - Lavangen | * | * | * | 0,2 |
| 5416 Bardu | * | * | * | 0,1 |
| 5417 Salangen | 4 | * | 4 | 0,4 |
| 5418 Målselv | 4 | * | 6 | 0,2 |
| 5419 Sørreisa | * | 4 | 5 | 0,3 |
| 5420 Dyrøy | 6 | * | 6 | 1,2 |
| 5421 Senja | 10 | 29 | 39 | 0,5 |
| 5422 Balsfjord | 4 | * | 5 | 0,2 |
| 5423 Karisøy | * | 10 | 11 | 1 |
| 5424 Lyngen | * | 8 | 9 | 0,7 |
| 5425 Storfjord - Omasvuotna - Omasvuono | * | * | * | 0,3 |
| 5426 Gáivuotna - Kárfjord - Kaivuono | * | 7 | 9 | 0,9 |
| 5427 Skjervøy | 5 | 9 | 14 | 0,9 |
| 5428 Nordreisa - Ráisa - Raisi | * | 7 | 8 | 0,3 |
| 5429 Kvænangen | * | * | * | 0,5 |
| 5430 Guovdageaidnu - Kautokeino | 8 | 4 | 12 | 0,8 |
| 5432 Loppa | * | * | * | 0,5 |
| 5433 Hasvik | * | 8 | 11 | 2,2 |
| 5434 Måsøy | * | * | * | 0,5 |
| 5435 Nordkapp | 13 | 32 | 45 | 2,7 |
| 5436 Porsanger - Porsángu - Porsanki | * | 9 | 9 | 0,4 |
| 5437 Kárášjohka - Karasjok | * | * | 4 | 0,3 |
| 5438 Lebesby | * | 7 | 9 | 1,4 |
| 5439 Gamvik | * | * | * | 0,5 |
| 5440 Berlevág | * | 8 | 9 | 1,7 |
| 5441 Deatnu - Tana | * | * | 4 | 0,3 |
| 5442 Unjárga - Nesseby | * | * | * | 0,5 |
| 5443 Båtsfjord | 4 | 5 | 9 | 0,7 |
| 5444 Sør-Varanger | 30 | 16 | 46 | 0,8 |
| Sum | 255 | 341 | 596 | 0,5 |

| | Helt ledige permitterte | Delvis ledige permitterte | Totalt permitterte |
|------------------------------------|-------------------------|---------------------------|--------------------|
| Akademiske yrker | * | * | * |
| Barne- og ungdomsarbeid | * | * | * |
| Butikk- og salgsarbeid | 14 | 23 | 37 |
| Bygg og anlegg | 69 | 22 | 91 |
| Helse, pleie og omsorg | 6 | 6 | 12 |
| Industriarbeid | 57 | 105 | 162 |
| Ingeniør- og ikt-fag | 4 | 12 | 16 |
| Ingen yrkesbakgrunn eller uoppgitt | 8 | 13 | 21 |
| Jordbruk, skogbruk og fiske | 12 | 7 | 19 |
| Kontorarbeid | 18 | 22 | 40 |
| Ledere | 13 | 54 | 67 |
| Meglere og konsulenter | 5 | 4 | 9 |
| Reiseliv og transport | 32 | 48 | 80 |
| Serviceyrker og annet arbeid | 17 | 21 | 38 |
| Undervisning | * | * | * |
| Sum | 255 | 341 | 596 |

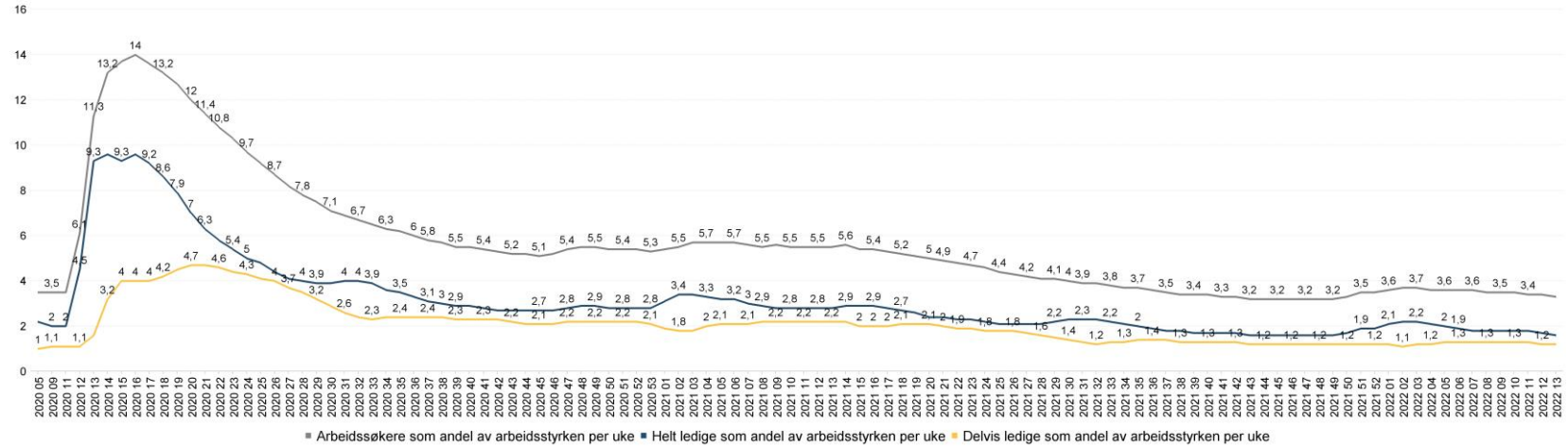
Ledige og ledige permitterte i antall og andel av arbeidsøkere



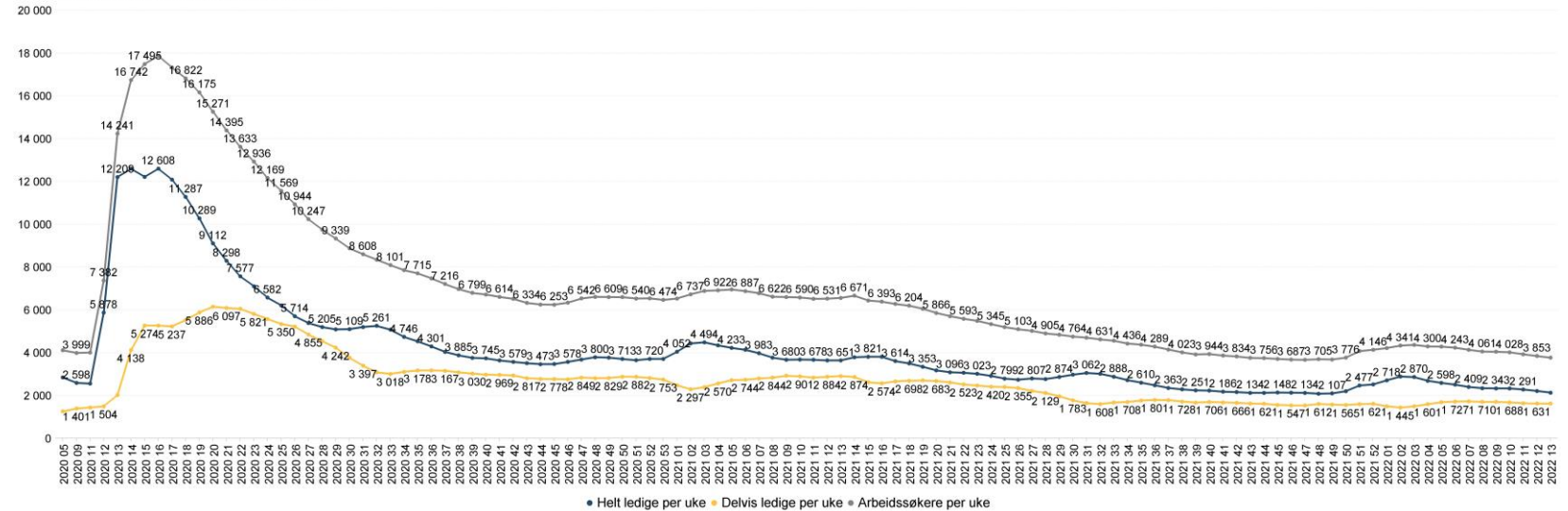
Permitterte per måned antall og andel av arbeidsstyrken



Typen av arbeidssøkere fordelt på uke. Andel av arbeidsstyrken



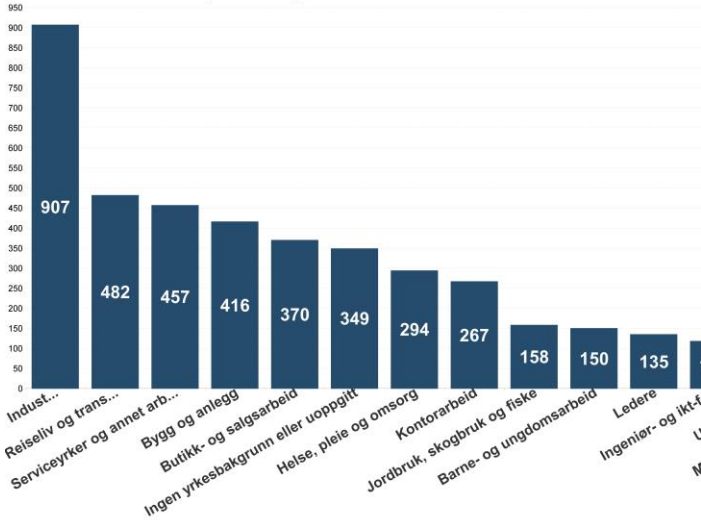
Typen av arbeidssøkere fordelt på uke. Antall



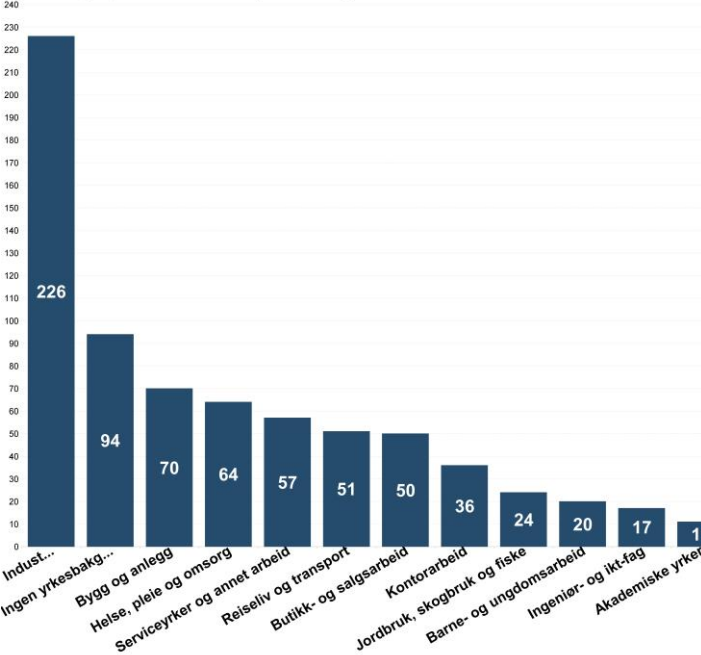
| Arbeidssøkere | Endring helt ledige fra | | | Helt ledige som andel av arbeidsstyrken | Andel langtidsledige av alle ledige | Delvis ledige | Ledige jobber | Antall kvinner | Antall menn | |
|--------------------------------|-------------------------|-----|-----|---|-------------------------------------|---------------|---------------|----------------|-------------|-----|
| | Helt ledige | | | | | | | | | |
| 5401 Tromsø | 932 | 508 | | -715 | 1,1 | 31,5 | 285 | 1 824 | 178 | 330 |
| 5402 Harstad - Hårstak | 420 | 214 | | -164 | 1,7 | 24,8 | 141 | 304 | 70 | 144 |
| 5403 Alta | 373 | 212 | | -117 | 1,9 | 26,9 | 106 | 386 | 82 | 130 |
| 5404 Vardø | 80 | 37 | | *** | 3,6 | 16,2 | 30 | 13 | 9 | 28 |
| 5405 Vadsø | 129 | 63 | -31 | | 2,1 | 36,5 | 45 | 83 | 17 | 46 |
| 5406 Hammerfest - Håmmerfeasta | 208 | 112 | | -36 | 1,8 | 34,8 | 69 | 255 | 36 | 76 |
| 5411 Kvæfjord | 38 | 19 | -14 | | 1,4 | 26,3 | 12 | 29 | 12 | 7 |
| 5412 Dielddanuorri - Tjeldsund | 69 | 29 | | -9 | 1,5 | 17,2 | 22 | 75 | 9 | 20 |
| 5413 Ibestad | 32 | 18 | *** | | 2,9 | *** | 11 | 6 | 8 | 10 |
| 5414 Gratangen | 37 | 18 | | *** | 3,5 | 27,8 | 18 | 20 | 5 | 13 |
| 5415 Loabák - Lavangen | 26 | 13 | *** | | 2,9 | *** | 4 | 9 | 4 | 9 |
| 5416 Bardu | 27 | 12 | | -9 | 0,5 | *** | 11 | 96 | *** | 9 |
| 5417 Salangen | 40 | 22 | *** | | 2,1 | *** | 12 | 14 | 7 | 15 |
| 5418 Målselv | 67 | 33 | | -28 | 0,9 | 30,3 | 26 | 118 | 14 | 19 |
| 5419 Sørreisa | 57 | 28 | -21 | | 1,6 | 21,4 | 24 | 59 | 15 | 13 |
| 5420 Dyrøy | 24 | 16 | | -7 | 3,2 | *** | 8 | 37 | 4 | 12 |
| 5421 Senja | 238 | 109 | -40 | | 1,5 | 18,3 | 109 | 151 | 46 | 63 |
| 5422 Karlsøy | 92 | 47 | | -34 | 1,7 | 19,1 | 30 | 101 | 18 | 29 |
| 5424 Lyngen | 39 | 12 | -10 | | 1,1 | *** | 26 | 16 | *** | 10 |

| | | | | | | | | | |
|--|-----|----|-----|-----|------|----|----|----|----|
| 5425 Storfjord - Omasvuotna - Omasvuon | 32 | 8 | | 0,6 | *** | 16 | 11 | 4 | 4 |
| 5426 Gáivuotna - Kárfjord - Kaivuono | | | | | | | | | |
| 5427 Skjervøy | | | | | | | | | |
| 5428 Nordreisa - Ráisa - Raisi | | | | | | | | | |
| 5429 Kvænangen | | | | | | | | | |
| 5430 Guovdageaidnu - Kautokeino | | | | | | | | | |
| 5432 Loppa | | | | | | | | | |
| 5433 Hasvik | | | | | | | | | |
| 5434 Måsøy | | | | | | | | | |
| 5435 Nordkapp | | | | | | | | | |
| 5436 Porsanger - Porsángu - Porsanki | | | | | | | | | |
| 5437 Kárásjohka - Karasjok | | | | | | | | | |
| 5438 Lebesby | | | | | | | | | |
| 5439 Gamvik | | | | | | | | | |
| 5440 Berlevåg | | | | | | | | | |
| 5441 Deatnu - Tana | | | -19 | | | | | | |
| 5442 Unjárga - Nesseby | | | | | | | | | |
| 5443 Båtsfjord | | | | | | | | | |
| 5444 Sør-Varanger | | | | | | | | | |
| Troms og Finnmark | | | | | | | | | |
| | 19 | 10 | -9 | 1,1 | *** | 5 | 33 | 4 | 6 |
| | 40 | 16 | -9 | 1,6 | 43,8 | 20 | 8 | 5 | 11 |
| | 142 | 49 | 26 | 3,3 | *** | 87 | 33 | 11 | 38 |
| | 81 | 40 | -31 | 1,6 | 37,5 | 30 | 79 | 9 | 31 |

Arbeidssøkere etter yrkesbakgrunn. Antall



Nye ledige personer etter yrkesbakgrunn. Antall



| | | | | | | | | | |
|--------------|--------------|---------------|-----|------------|-------------|--------------|--------------|------------|--------------|
| 28 | 19 | *** | | 3,3 | *** | 9 | 26 | *** | 16 |
| 114 | 75 | | -6 | 4,9 | 24 | 32 | 30 | 14 | 61 |
| 12 | 8 | -5 | | 1,9 | *** | *** | 17 | *** | 5 |
| 26 | 10 | | -7 | 2 | 40 | 15 | 16 | *** | 9 |
| 30 | 12 | -17 | | 2 | *** | 18 | 7 | 5 | 7 |
| 126 | 53 | | -66 | 3,2 | 32,1 | 67 | 92 | 19 | 34 |
| 76 | 38 | -8 | | 1,8 | 23,7 | 27 | 53 | 11 | 27 |
| 53 | 34 | | -7 | 2,4 | 26,5 | 16 | 54 | 11 | 23 |
| 36 | 17 | *** | | 2,6 | *** | 16 | 20 | *** | 16 |
| 50 | 19 | | -23 | 3,2 | 36,8 | 27 | 7 | 4 | 15 |
| 47 | 14 | -9 | | 2,7 | *** | 31 | 4 | 4 | 10 |
| 51 | 31 | | -20 | 2,1 | 32,3 | 17 | 72 | 12 | 19 |
| 13 | 7 | -5 | | 1,6 | *** | 6 | 17 | *** | 6 |
| 178 | 36 | | 6 | 3 | 19,4 | 138 | 5 | 12 | 24 |
| 232 | 127 | -50 | | 2,3 | 14,2 | 63 | 129 | 28 | 99 |
| 4 314 | 2 145 | -1 502 | | 1,6 | 25,6 | 1 630 | 4 309 | 701 | 1 444 |